



Navodila za vnos fiksnih paketov pri nacionalnih klicih (operaterji in APEK)

Avtor:

Robert Lehner
robi@teletech.si

Teletech d.o.o.
<http://www.teletech.si>
TEL: 00386 (0) 59 070072

verzija 1.0
26. marec 2007

Vsebina

Navodila za **Vnos fiksnih paketov** !

V teh navodilih je na kratko opisano kako se naj vnašajo podatki v obrazec in kako se naj kasneje ti podatki tudi urejajo. Polje katero ne bo posebej opisano oz. omenjeno ostane zaenkrat prazno in se v njega nič ne vpisuje.

Vsebina	1
1. Vnos novih paketov:	2
1.1 Operater	2
1.2 Paketi	2
1.3 Ime paketa	2
1.4 Tip paketa in Tip uporabnika	2
1.5 Mobilna telefonija, Stacionarna telefonija, Širokopasovni dostop, TV/Radio	3
1.6 Naročnina	3
1.7 Priključnina	3
1.8 Popust	3
1.9 Veljavnost naročniškega paketa od - Veljavnost naročniškega paketa do	3
1.10 Predplačniški paket znotraj kombiniranega	3
1.11 Opomba	3
1.12 Področje pokrivanja	4
2 Klici – Telefonija	4
3 Druga mobilna in fiksna omrežja	5
3.1 Potrditev vnosa posameznega operaterja	5
3.2 Bonusi	6
3.3 Dodatne storitve	6
3.4 Akcija	6
4 Zaključek	7
5 Urejanje obstoječih paketov 7	

1. Vnos novih paketov:

1.1 Operater

Najprej se izbere operater za katerega želimo vpisati podatke paketa.

1.2 Paketi

če imamo že vnesen paket ga le izberemo in nadalno urejamo, če paketa še ni vnešenega ga dodamo v polju Ime paketa.

The screenshot shows the APEK web application interface for entering fixed-line packages. The interface includes a navigation menu with the following items: Operaterji, Roaming, Uporabniki, **Vnos fiksnih paketov A**, Vnos mednarodni, Vnos mobilnih paketov, and VnosISPVsi. The main form is titled 'Vnos fiksnih paketov Apek' and contains the following fields and options:

- Operater:** A dropdown menu.
- Paketi:** A dropdown menu with the option 'Novi paket/izberi paket'.
- Ime paketa:** A text input field.
- Tip paketa:** A dropdown menu with the option 'Naročniški'.
- Tip uporabnika:** A dropdown menu with the option 'Zasebni'.
- Mobilna telefonija:** A dropdown menu with the option 'Ne'.
- Stacionarna telefonija:** A dropdown menu with the option 'Ne'.
- Širokopasovni dostop:** A dropdown menu with the option 'Ne'.
- TV/Radio:** A dropdown menu with the option 'Ne'.
- Naročnina:** A text input field.
- Priključnina:** A text input field.
- Popust:** A text input field.
- Veljavnost naročniškega paketa od:** A text input field.
- Veljavnost naročniškega paketa do:** A text input field.
- Predplačniški paket znotraj kombiniranega:** A text input field.
- Opomba:** A text input field.
- Pogoji za naročniško razmerje:** A text input field.
- Področje pokrivanja:** A list of coverage areas including 8341 Adlešiči, 5270 Ajdovščina, 6280 Ankeran/Ankarano, 9253 Apače, 8253 Artiče, 4275 Begunje na Gorenjskem, 1382 Begunje pri Cerknici, and 9231 Beltinci.
- Izbrane regije:** A list of selected regions.

1.3 Ime paketa

vpišemo ime paketa , ki ga želimo dodati.

1.4 Tip paketa in Tip uporabnika

izberemo kakšen tip je paket in za kakšnega - uporabnika je namenjen.

1.5 Mobilna telefonija, Stacionarna telefonija, Širokopasovni dostop, TV/Radio

V naslednjih štirih poljih izberemo kaj ponuja paket. Npr. če ponuja le mobilno telefonijo izberemo DA le pri le tej, ostale pustimo izbrane na NE.

Vrednost naročnine, priključnine, popusti se vpisujejo v EUR, brez oznake v obliki npr.: 0,0000.

Mobilna telefonija	Ne
Stacionarna telefonija	Ne
Širokopasovni dostop	Ne
TV/Radio	Ne

1.6 Naročnina

cena naročnine , če naročnine ni polje ostane prazno.

Naročnina	<input type="text"/>
Priključnina	<input type="text"/>
Popust	<input type="text"/>
Veljavnost naročniškega paketa od	<input type="text"/>
Veljavnost naročniškega paketa do	<input type="text"/>
Predplačniški paket znotraj kombiniranega	<input type="text"/>
Opomba	<input type="text"/>
Pogoji za naročniško razmerje	<input type="text"/>

1.7 Priključnina

cena priključnine, če je ni ostane polje prazno

1.8 Popust

višina popusta, če popusta ni, polje ostane prazno

1.9 Veljavnost naročniškega paketa od - Veljavnost naročniškega paketa do

vpišemo, le če je paket veljaven le določen čas

1.10 Predplačniški paket znotraj kombiniranega

izpolnimo le, če je paket del kakšnega ostalega paketa.

1.11 Opomba

vpišemo, če so kakšne opombe

1.12 Področje pokrivanja

dodamo območje v katerem operater ponuja dejavnost, območje dodamo z dvoklikom na izbrano občino, če smo se zmotili občino izberemo iz Izbrane regije enako- z dvoklikom na izbrano občino.

2 Klici – Telefonija

V polja pri **Klicih – Telefonija** se vpišejo cene klicev v lastnem omrežju v obliki 0,0000 , brez oznake EUR.

Pri polju **Obračunski sekundni interval** vpišemo kakšni so obračunski intervali za klice npr.: *Pogovori se zaračunavajo v 60 sekundnem intervalu.*

Obdobje tarife : vpišemo od kdaj do kdaj velja določena tarifa. Npr.: *Vsak dan od :00:00-24:00.*

Če je tarifa samo ena izpolnimo le polja z oznako **Enotna tarifa**.

Opomba – dodamo opombo za posamezno tarifo.

3 Druga mobilna in fiksna omrežja

Druga mobilna in fiksna omrežja	
Operater	<input type="text"/>
Visoka tarifa	<input type="text"/>
Nizka tarifa	<input type="text"/>
Srednja tarifa	<input type="text"/>
Enotna tarifa	<input type="text"/>
Vikend/Prazniki	<input type="text"/>
Obracunski sekundni interval	<input type="text"/>
Obdobje visoke tarife	<input type="text"/>
Obdobje nizke tarife	<input type="text"/>
Obdobje srednje tarife	<input type="text"/>
Obdobje enotne tarife	<input type="text"/>
Obdobje tarife vikend/prazniki	<input type="text"/>
Opomba visoka tarifa	<input type="text"/>
Opomba nizka tarifa	<input type="text"/>
Opomba srednja tarifa	<input type="text"/>
Opomba enotna tarifa	<input type="text"/>
Opomba vikend/prazniki	<input type="text"/>
Dodaj/posodobi	

V tem delu se vpisujejo podatki (cene, tarife, opombe) za klice v ostala mobilna in fiksna omrežja. Podatki se vpisujejo na enak način kot pri **Klici – telefonija!**

- **Operater** – v tem polju izberemo operaterja za katerega želimo vpisati podatke

3.1 *Potrditev vnosa posameznega operaterja*

POMEMBNO!

Ko vpišemo vse podatke za posameznega operaterja, pritisnemo gumb **Dodaj** na na koncu te tabele, in izpiše se: **Podatki so bili uspešno dodani!**

Ko to naredimo za enega operaterja, lahko nato dodamo še ostale in ponovimo vnos še za ostale in za vsakega operaterja posebej pritisnemo **Dodaj**.

3.2 Bonusi

Vpišemo ali paket vsebuje kakšne bonuse!

The screenshot shows a web form with three main sections: 'Bonusi', 'Dodatne storitve', and 'Akcija'.
1. **Bonusi**: A single text input field labeled 'Dodatni bonus'.
2. **Dodatne storitve**: A list of services with dropdown menus for 'Ne' (No) and 'Da' (Yes).

- Klicni dostop do interneta: Ne
- Prikaz ID številke: Ne
- Preprečitev ID številke: Ne
- Cena za prikaz/preprečitev ID številke: Text input field
- Glasovna pošta: Ne
- Preusmeritev klica: Ne

3. **Akcija**: A section for promotional offers.

- Akcija: Ne
- Opis akcije: Text input field
- Veljavnost akcije od: Text input field
- Veljavnost akcije do: Text input field
- Vnesi: Submit button

At the bottom right of the form, it says 'Powered by JBoss Portal Theme by Telettech'.

3.3 Dodatne storitve

Izberemo **Da** ali **Ne**.

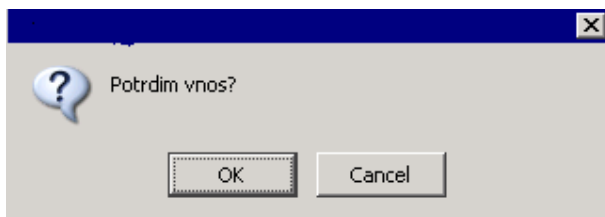
- **Klicni dostop do interneta** – ali omogoča paket klicni dostop
- **Prikaz ID številke** – izberemo ali paket omogoča prikaz identitete kličočega
- **Cena za prikaz/preprečitev ID številke** – vpišemo ceno, če je opcija prikaz ali preprečitev ID številke plačljiva.
- **Glasovna pošta** – ali paket omogoča glasovno pošto
- **Preusmeritev Klica** – ali paket omogoča preusmeritev klica

3.4 Akcija

- **Akcija** – ali je paket v akciji
- **Opis akcije** – v polje vpišite kratek opis akcije
- **Veljavnost akcije** – če je akcija datumsko omejena vpišite trajanje akcije

4 Zaključek

Ko so vsi podatki vnešeni v tabelo oz., ko so potrebna polja izpolnjena pritisnemo gumb **Vnesi** in odpre se nam potrditveno okno ali želimo potrditi vnos.



Ko potrdimo z **OK** so se podatki bili uspešno vnešeni.

5 Urejanje obstoječih paketov

Operater	<input type="text"/>
Paketi	<input type="text" value="Novi paket/izberi paket"/>

Pri urejanju že vpisanih paketov se vse izvaja podobno kot pri vnosu novega paketa. Razlika je le v tem, da začetku ne vpišemo ime paketa ampak ga izberemo v polju **Paketi** in ga izberemo med ponujenimi in že lahko začnemo spreminjati lastnosti, in na koncu obvezno potrdimo spremembe z gumbom **VNESI** in **Potrdi vnos!**